



# Velferðarvaktin – heimsókn 29. mars 2010



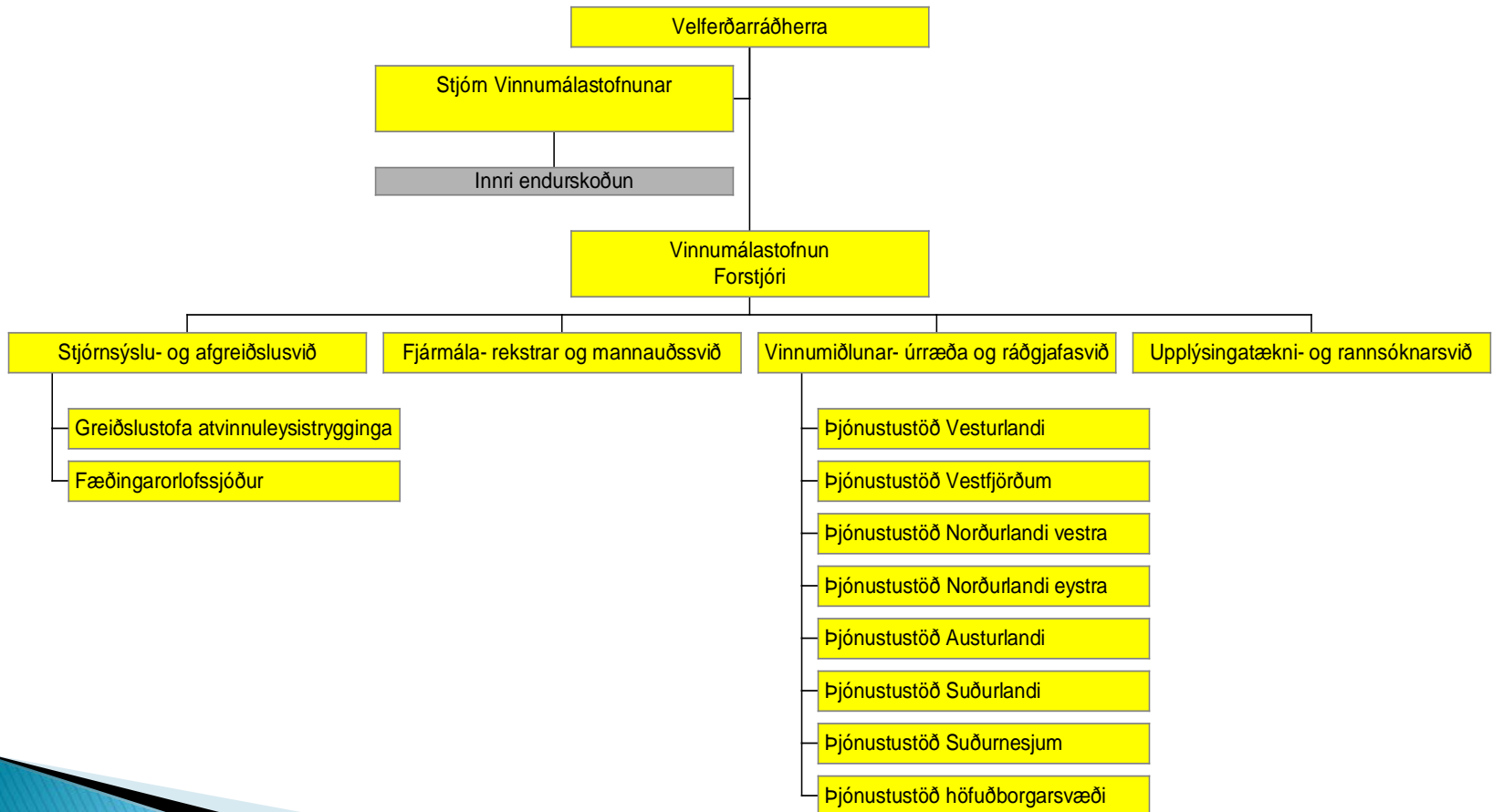
**VINNUMÁLA  
STOFNUN**

Flutt frá:  
Hafnarhúsi  
Engjateigi  
Suðurlandsbraut  
Síðumúla.  
Rúmlega 80  
starfsmenn

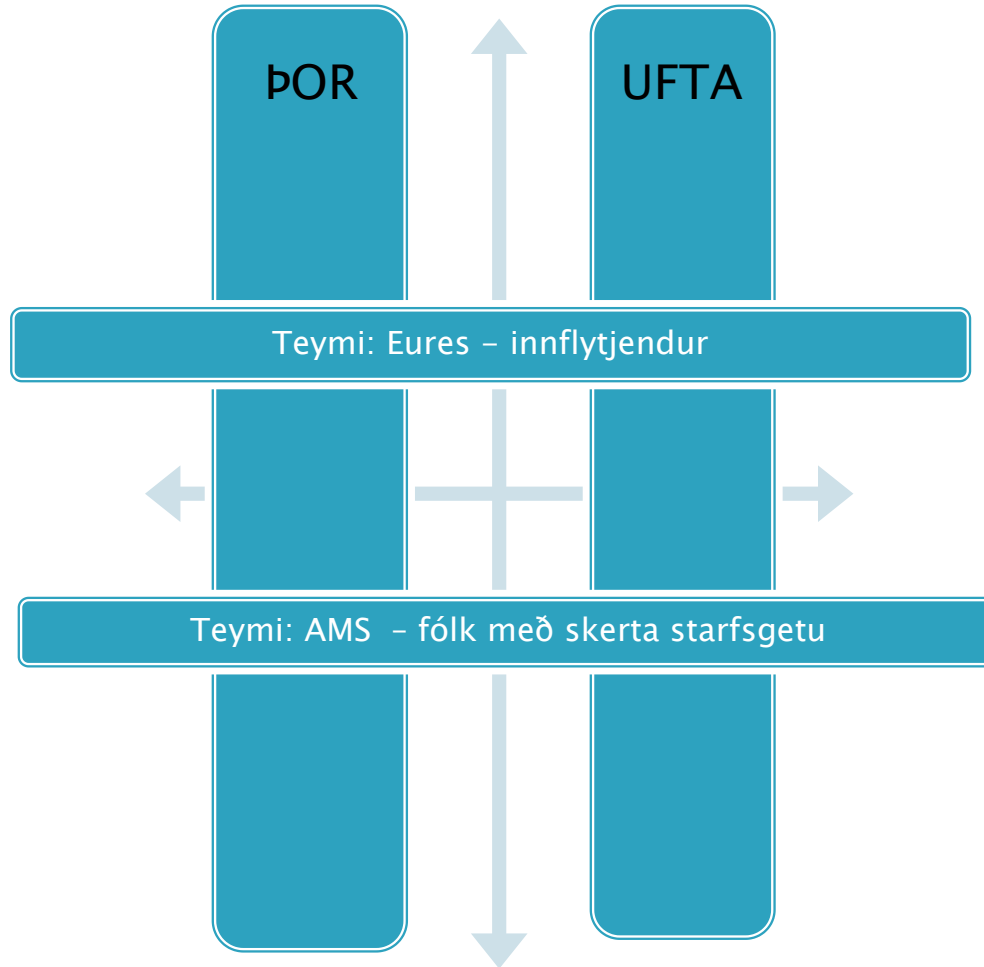


# Nýtt skipurit VMST tók gildi 15. mars 2011

Vinnumálastofnun skipurit 15. mars 2011



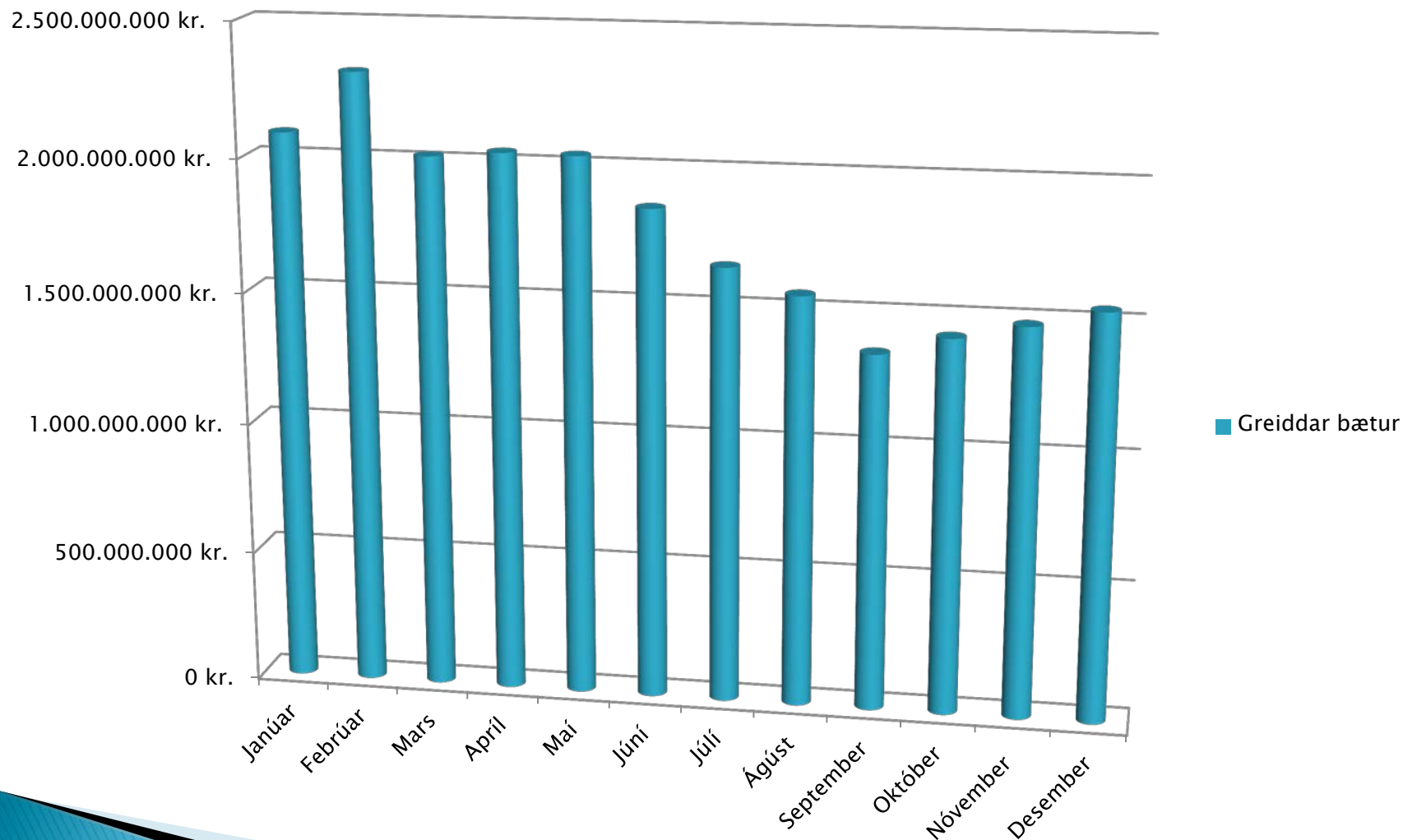
# Skipulag starfseminnar í K1 – tvær deildir og tvö teymi.



# Framundan skipulag innra starfs með hópavinnu starfsmanna.

- ▶ Samþætting á vinnumiðlun og ráðgjöf
- ▶ Samlegð vegna nýrra verkþátta
- ▶ Samþætting móttöku og ráðgjafar
- ▶ Skipulag móttöku í K1
- ▶ Samþætting við starfsemina á Suðurnesjum
- ▶ Skipulag þjónustovers – samvinna við aðrar þjónustustöðvar
- ▶

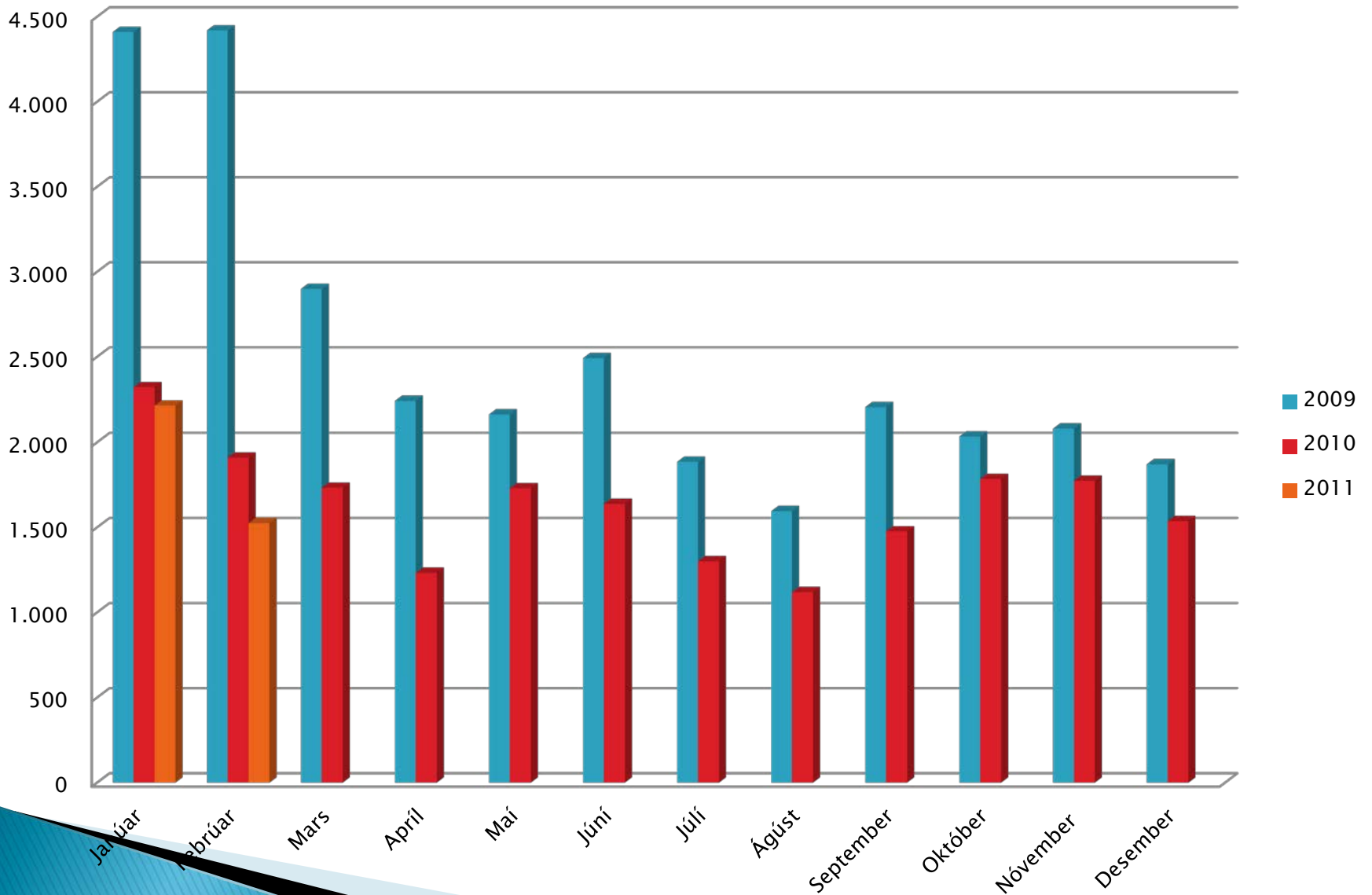
# Greiddar atvinnuleysisbætur 2010



# Ákvörðanir funda 2010

| Ákvörðun                     | Fjöldi        |
|------------------------------|---------------|
| Samþykkt                     | 21.550        |
| Samþykkt með bið             | 1.289         |
| Frestun                      | 5.926         |
| Synjun                       | 6.559         |
| Starfsmál biðtími samþykktur | 1.222         |
| Starfsmál biðtíma hafnað     | 394           |
| Hættir námi fer á bið        | 532           |
| Hættir námi fallið frá bið   | 287           |
| <b>Fjöldi afgreiðslna</b>    | <b>37.759</b> |

## Fjöldi innkominna umsóknna 2009, 2010 og 2011





# Ástæður aukningar

- ▶ Fjöldi viðskiptavina mikill.
  - 50.000 umsóknir/viðskiptavinir á sl 2 árum.
  - Virkir viðskiptavinir nú 15.000 +.
- ▶ Breytingar á tölvukerfi og lögum.
- ▶ Innleiðing nýrra innheimtuaðgerða.

# Til að auka þjónustu

- ▶ Nýr samræmdur opnunatími frá kl. 9 – 15 alla daga tekur gildi 1. apríl nk.
- ▶ Opnun þjónustuvers fyrir allt landið