



Flugmálastjórn Íslands

Icelandic Civil Aviation Administration

Skipulag og starfsemi Flugmálastjórnar

Fundur forstöðumanna samgöngustofnana

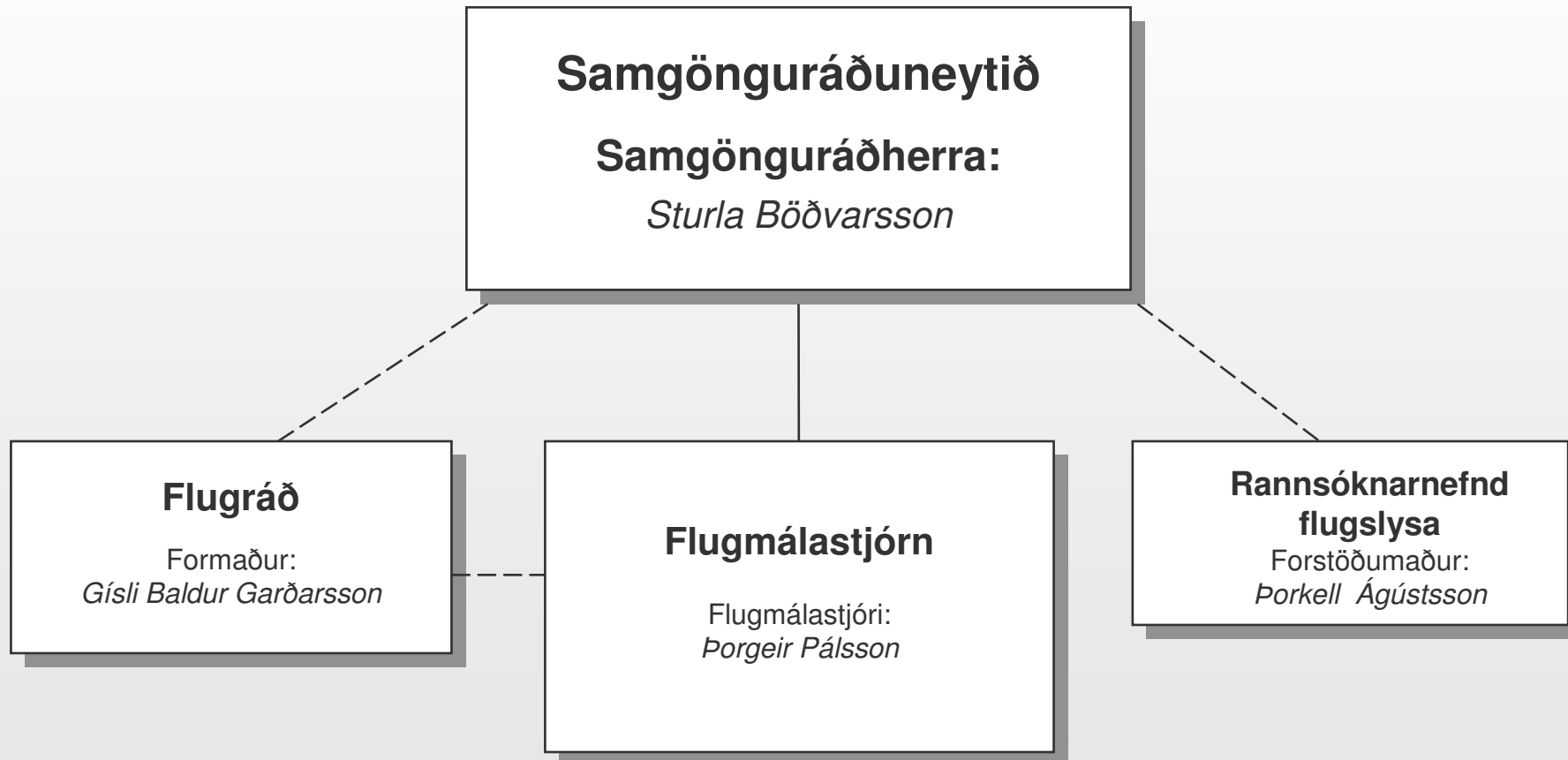
15. desember 2005

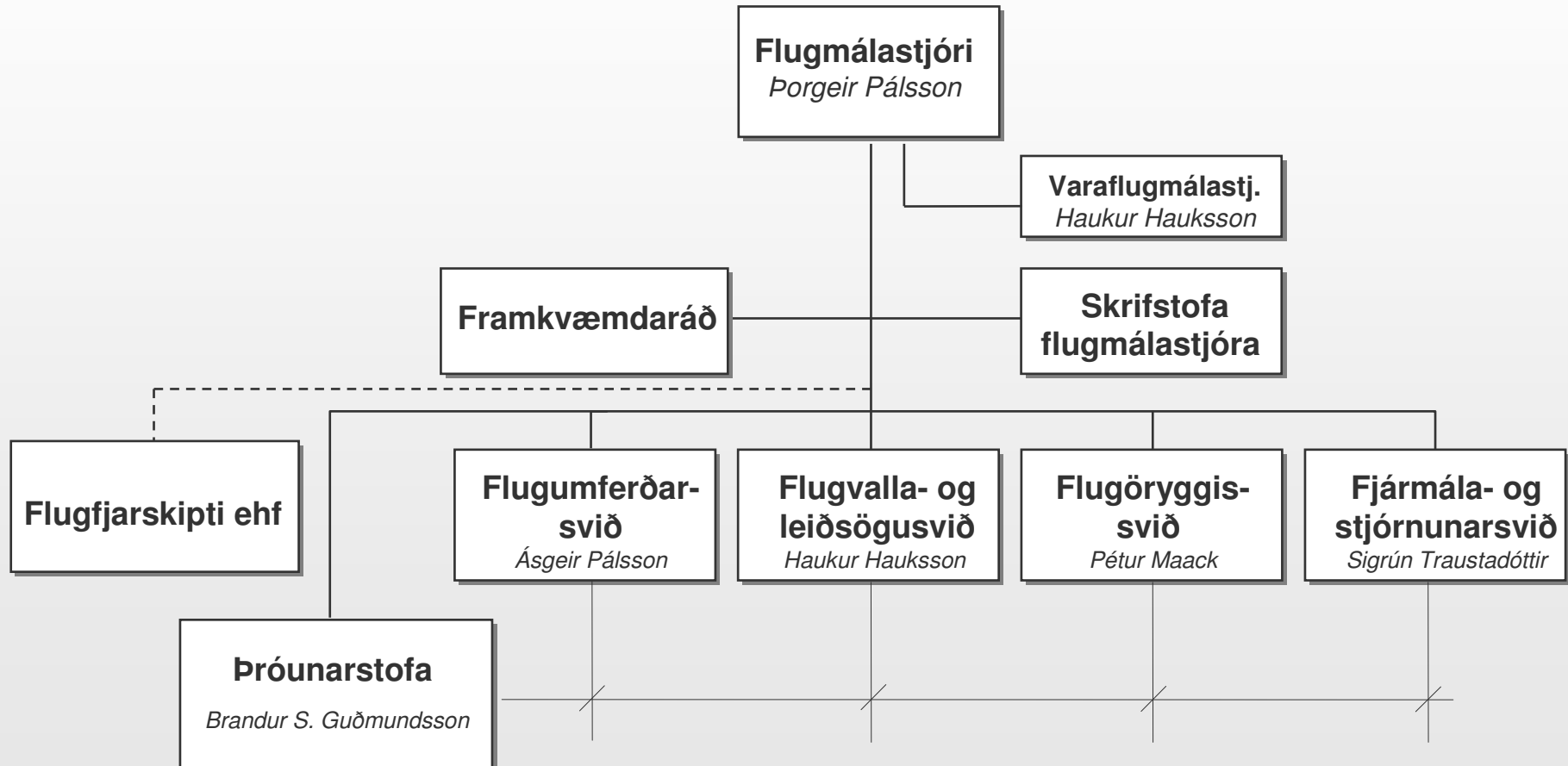
Þorgeir Pálsson, flugmálastjóri





- » Í dag vinna um 280 manns hjá Flugmálastjórn um allt land. Stofnuninni er skipt upp í sex starfseiningar:
- » Skrifstofa flugmálastjóra
- » Flugöryggissvið
- » Flugvalla- og leiðsögusvið
- » Flugumferðarsvið
- » Fjármála- og stjórnunarsvið
- » Þróunarstofa





- » Umsjón og samræming reksturs og framkvæmda
- » Stjórnsýslumál og samræming á framkvæmd stjórnsýslu
- » Samskipti við ráðuneyti og Alþingi
- » Stefnumótun í flugmálum m.a. með þátttöku í gerð samgönguáætlunar
- » Samskipti við alþjóðastofnanir eins og ICAO, JAA, ECAC, Eurocontrol, og fleiri
- » Afgreiðsla erinda sem berast stofnuninni frá einstaklingum, fyrirtækjum og stofnunum

Skrifstofa flugmálastjóra *Porgeir Pálsson*

Aðstoðarmaður flugmálastjóra *Halla S. Sigurðardóttir*

Ritari *Ingibjörg Haraldsdóttir*

Lögfræðistofa *Ástríður S. Thorsteinsson*

Framkvæmdastofa *Jóhann H. Jónsson*

Flugrekstur (TF-FMS) *Snæbjörn Guðbjörnsson*

Upplýsinga- og kynningastofa *Hjördís Guðmundsdóttir*

Bókasafn *Sigrún Davíðs*

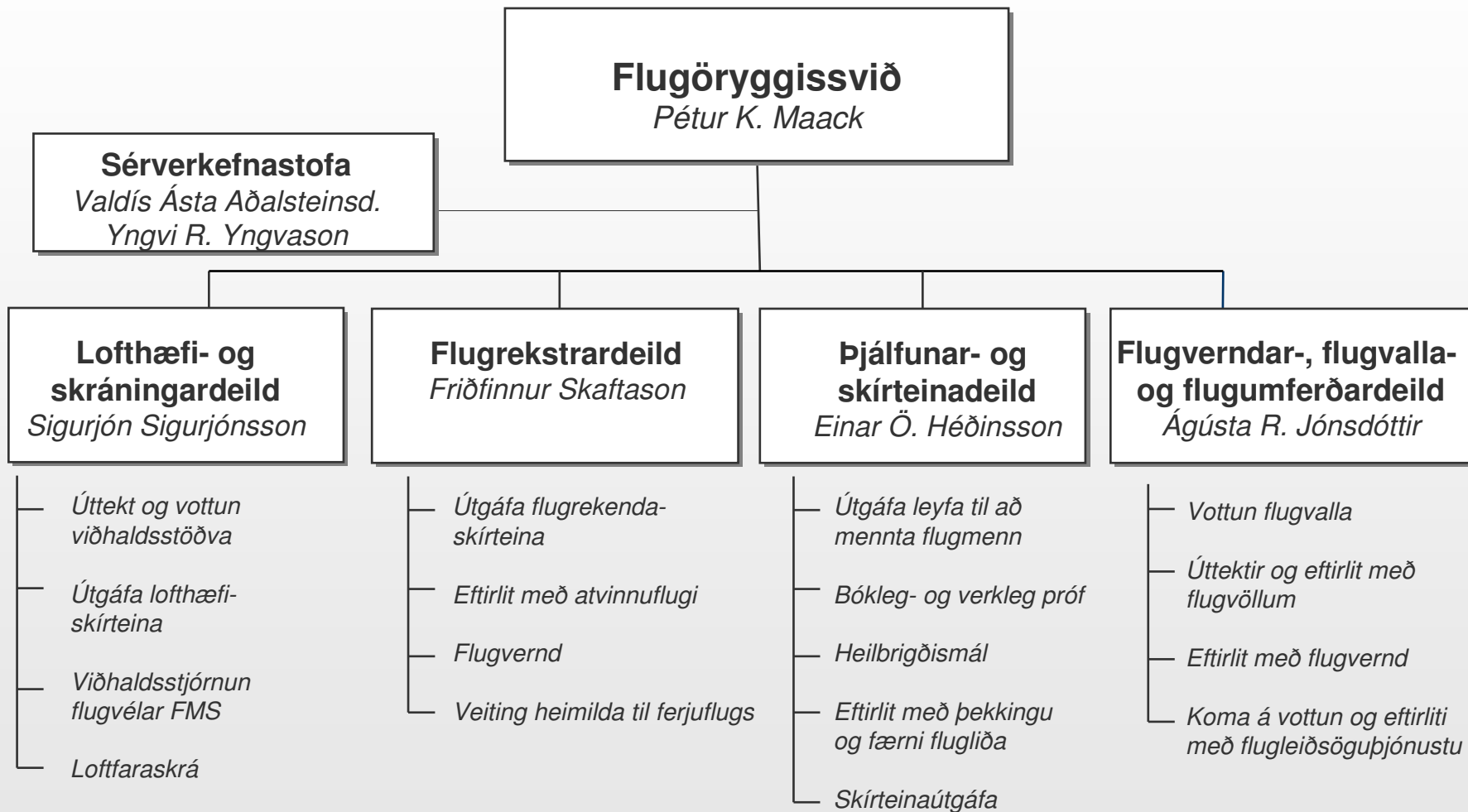


- » Stjórnun próunarverkefna
 - Stjórnun á verkefnum Flugkerfa
 - Próunarverkefni fyrir rekstrarsvið FMS

- » Stjórnun rannsóknarverkefna
 - Samvinnuverkefni FMS/HÍ/MIT/FAA
 - Þátttaka í norrænu flugstjórnarverkefni

- » Starfsmenn
 - Brandur S. Guðmundsson (hlutastarf)
 - Hjalti Pálsson

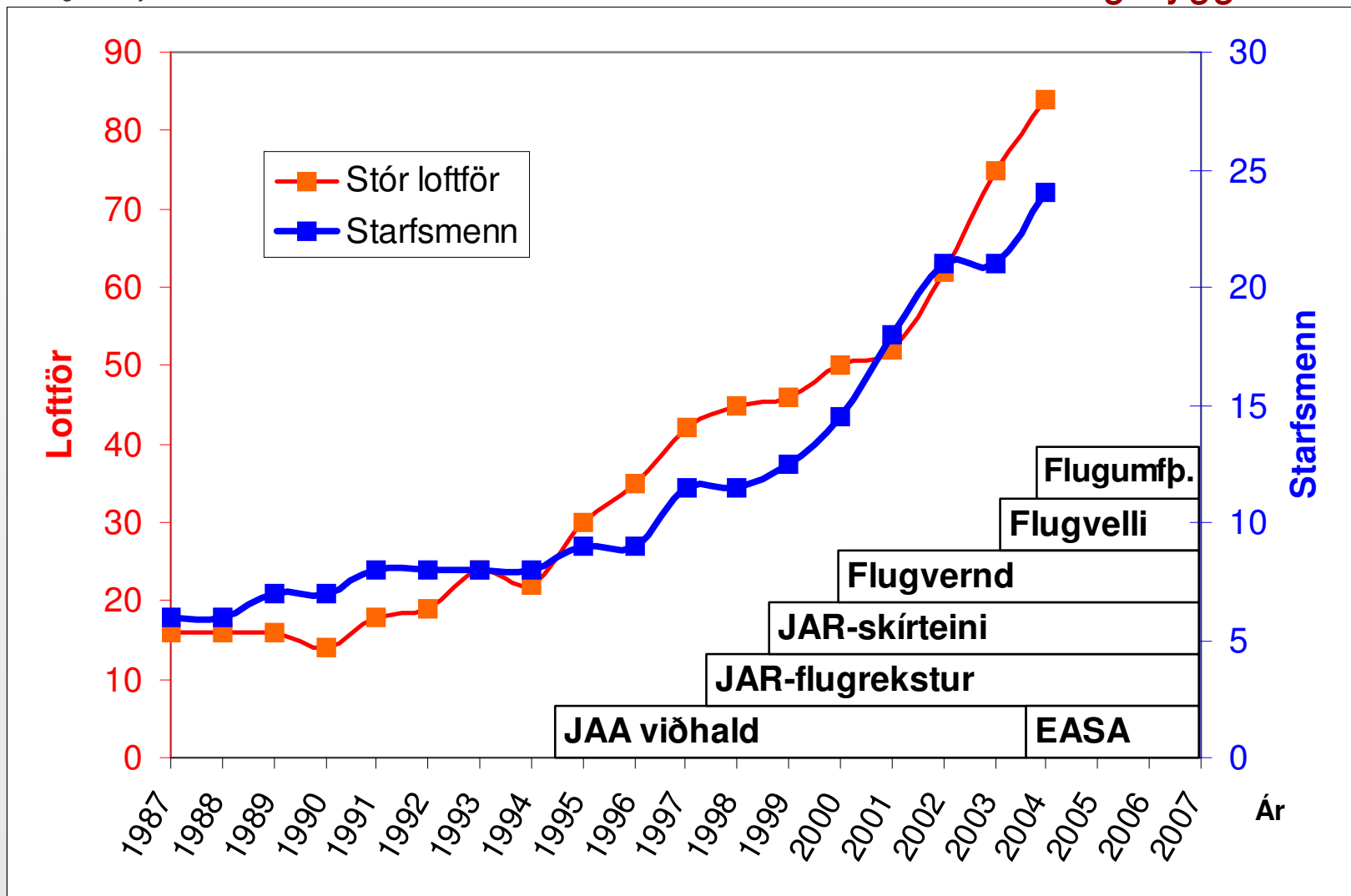
- » Sér um skráningu loftfara og eftirlit með þeim
- » Gefur leyfi til reksturs flugfélaga, viðhaldsstöðva og hefur eftirlit með þeim
- » Leggur próf fyrir flugnema og flugmenn og gefur út skírteini þeirra og til flugvirkja
- » Gefur út leyfi fyrir flugskóla og hefur eftirlit
- » Hefur eftirlit með flugvöllum og flugumferðarstjórn
- » Tekur þátt í alþjóðlegu samstarfi á sviði flugöryggis
 - Flugöryggissamtök Evrópu (JAA)
 - Flugöryggisstofnun Evrópu (EASA)
 - Flugmálastjórn Bretlands (CAA-UK)





Flugmálastjórn Íslands

Þróun flugöryggissviðs



- » Aðild að Flugöryggisstofnun Evrópu (EASA)
 - Sömu réttindi og skyldur og ESB þjóðirnar á sviði flugöryggis
- » Vottun flugvalla
 - Pristína, Egilsstaðir, Akureyri, Keflavík, Reykjavík
 - Vottun á landingarstöðum hafin
- » Flugverndareglugerð
 - Innanlandsflug undanskilið
 - Erfið gildistaka (Keflavíkurflugvöllur)

- » Reglugerð um flugleiðsögubjónustu í undirbúningi
 - Aðild að Eurocontrol (áheyrnarfulltrúar)
 - „ Safety Regulation Committee”
 - Undirbúningur að úttektum á flugleiðsögubjónustu
- » Framkvæmd reglugerðar um skráningu flugatvika
 - Skráning, rekstur og greining
- » Aukin áhersla á vottunarferli (Certification)
 - Vegna aðildar að EASA

» **Icelandair**

- 17 Boeing 757/200/300
- 3 Boeing 767/300

» **Air Iceland**

- 6 Fokker 27/ F50
- 2 D.H.C. 6-300
- 1 Fairchild SA-227

» **Air Atlanta**

- 23 B-747/200/300
- 2 B-767/200
- 2 B-757/200
- 10 B-737/400/300/200
- 4 Airbus/300
- 1 Airbus Industrie/A310

» **Bláfugl/Bluebird**

- 5 B-737/300/3YO

» **Jet X**

- 3 MD 82/MC9

» **Landsflug**

- 3 D328
- 3 D228

» JAR-OPS 1 < 10 tonn

- Mýflug 3 flugvélar
- Flugfélag Vestmannaeyjar 4 flugvélar
- Ernir Air 4 flugvélar
- Flugskóli Helga Jónssonar 3 flugvélar

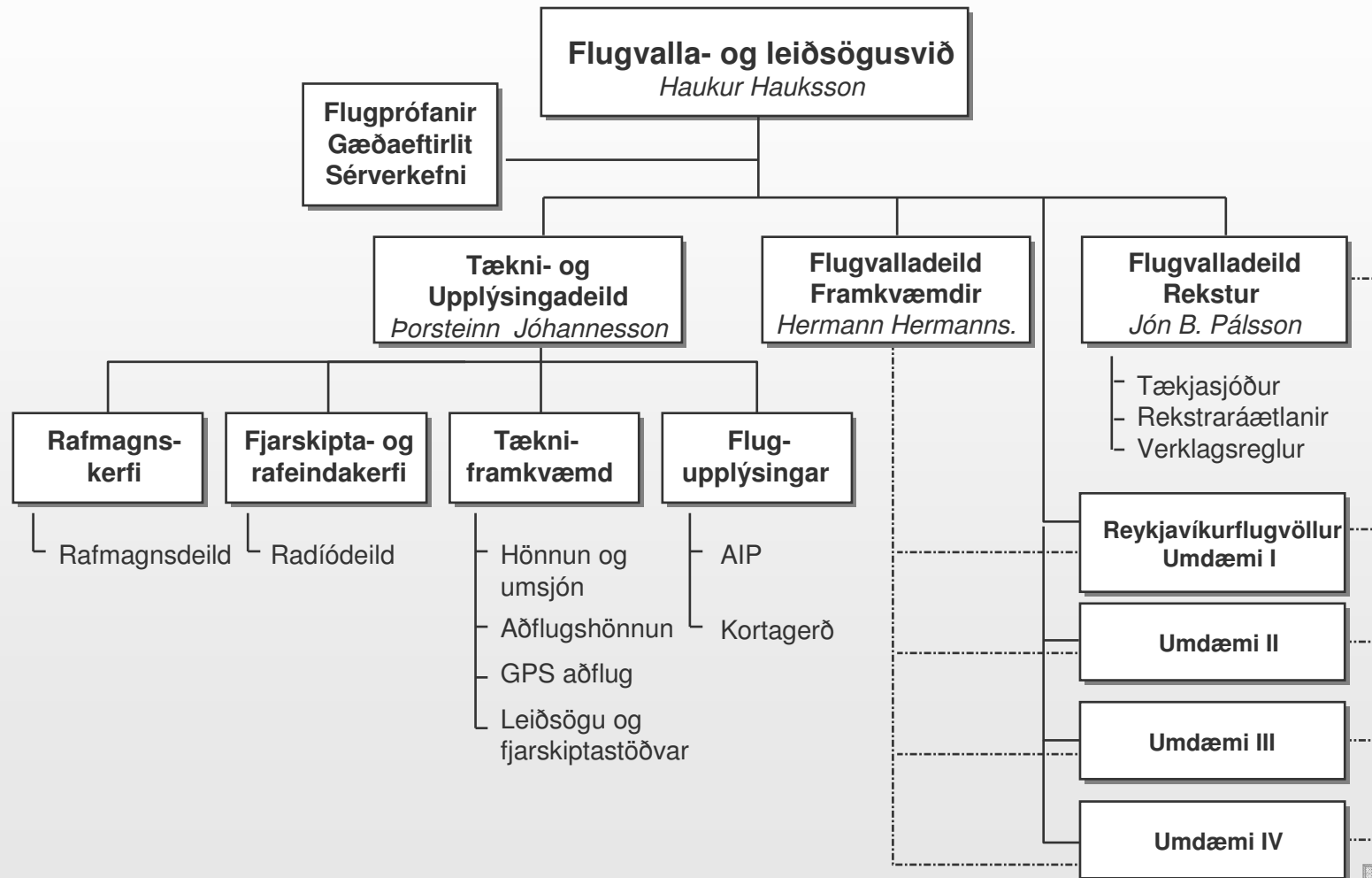
» Aðrir – verkflug

- Þyrlupjónustan 1 þyrla
- Garðaflug 2 flugvélar

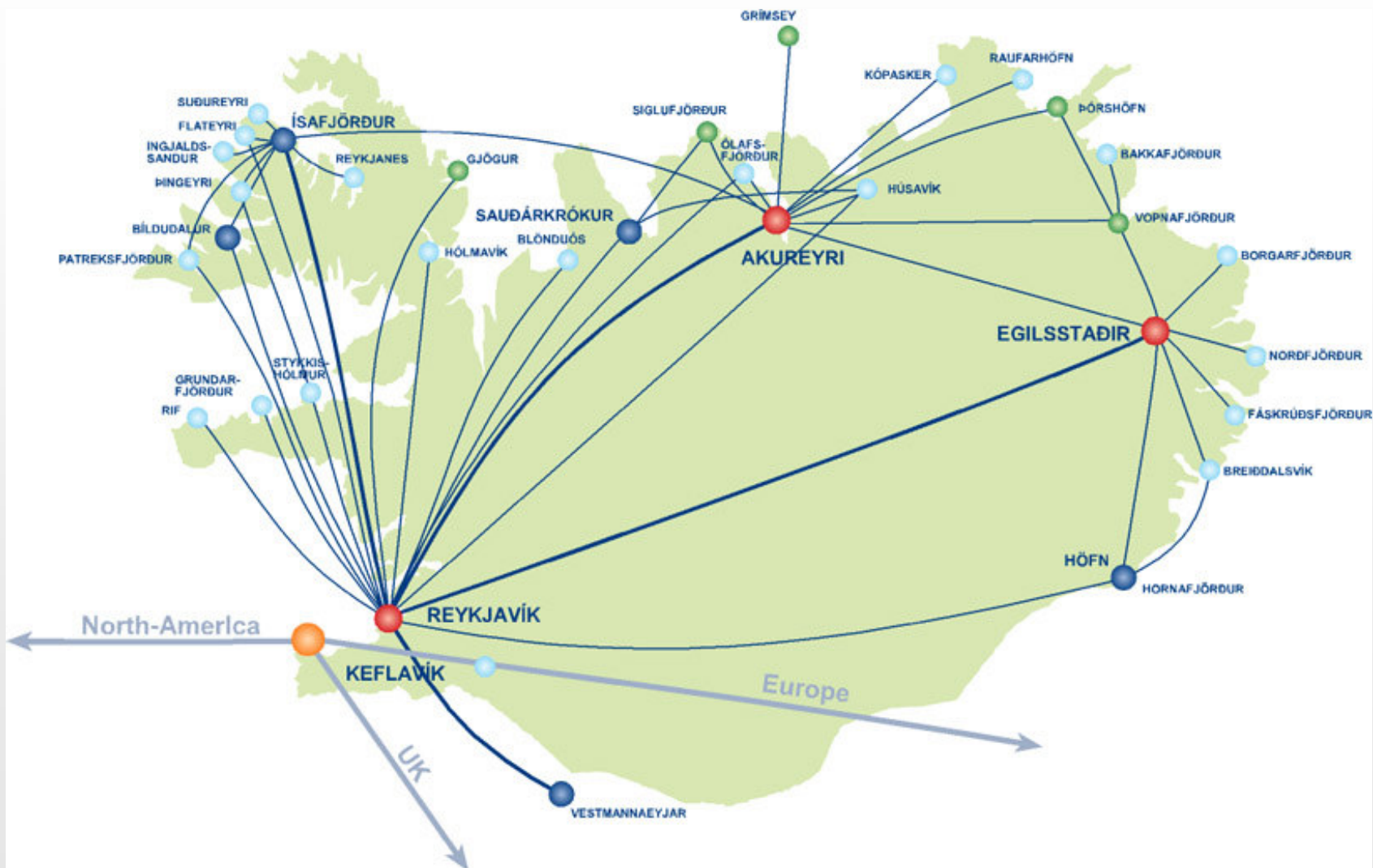
Flugvalla- og leiðsögusvið - Hlutverk

- » Ber ábyrgð á uppbyggingu og rekstri flugvalla annarra en Keflavíkurflugvelli
 - 12 áætlanafflugvellir
 - 50 aðrir flugvellir og landingarstaðir
- » Annast rekstur flugleiðsögukerfa
- » Umsjón og stjórn nýframkvæmda á flugvöllum, flugstöðvum og leiðsögubúnaði
- » Rekstur flugupplýsingaþjónustu (AFIS)
 - Útgáfa AIP flugmálahandbókar
- » Hönnun aðflugsferla
- » Flugprófanir og önnur sérhæfð verkefni

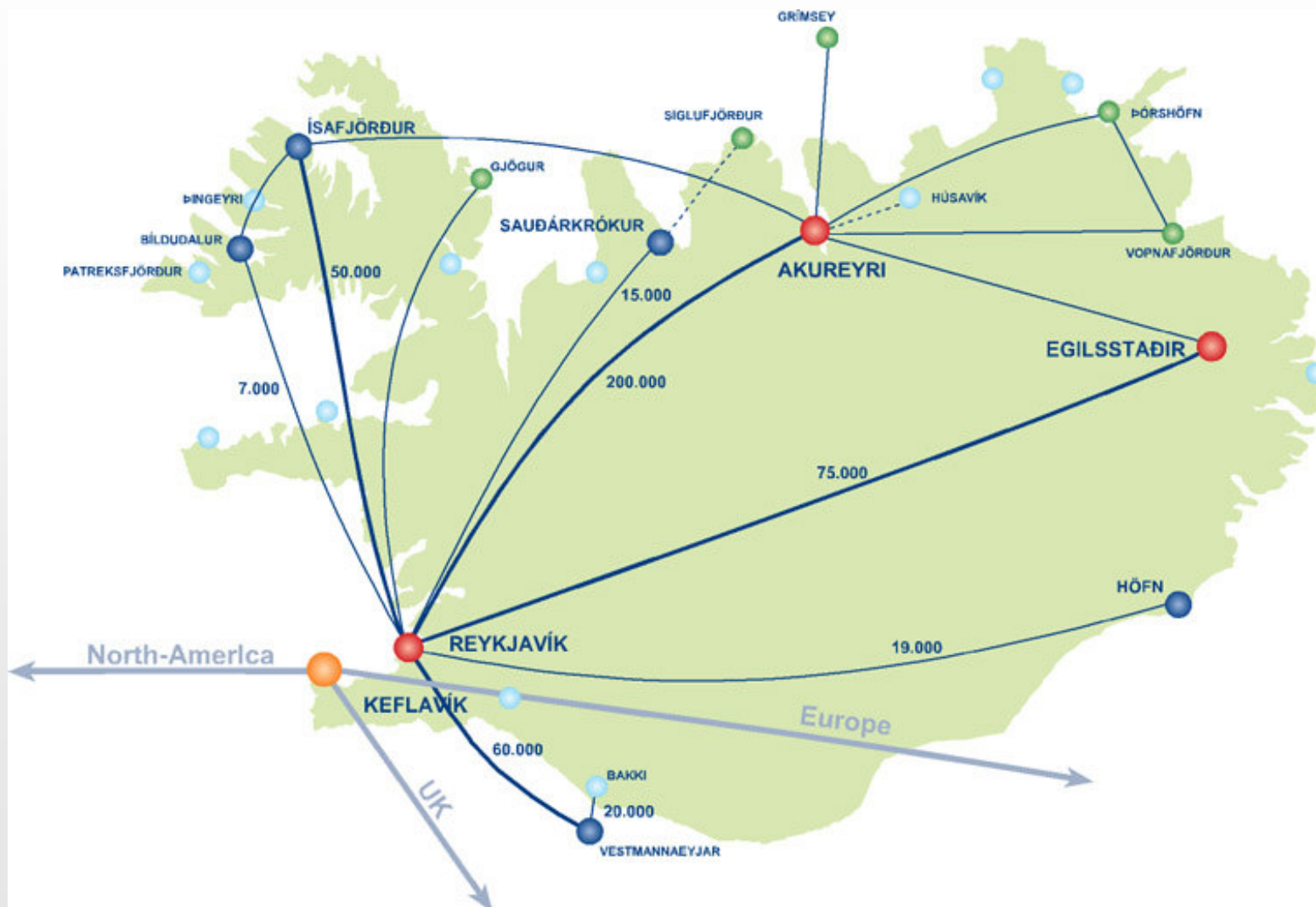
Flugvalla- og leiðsögu svið



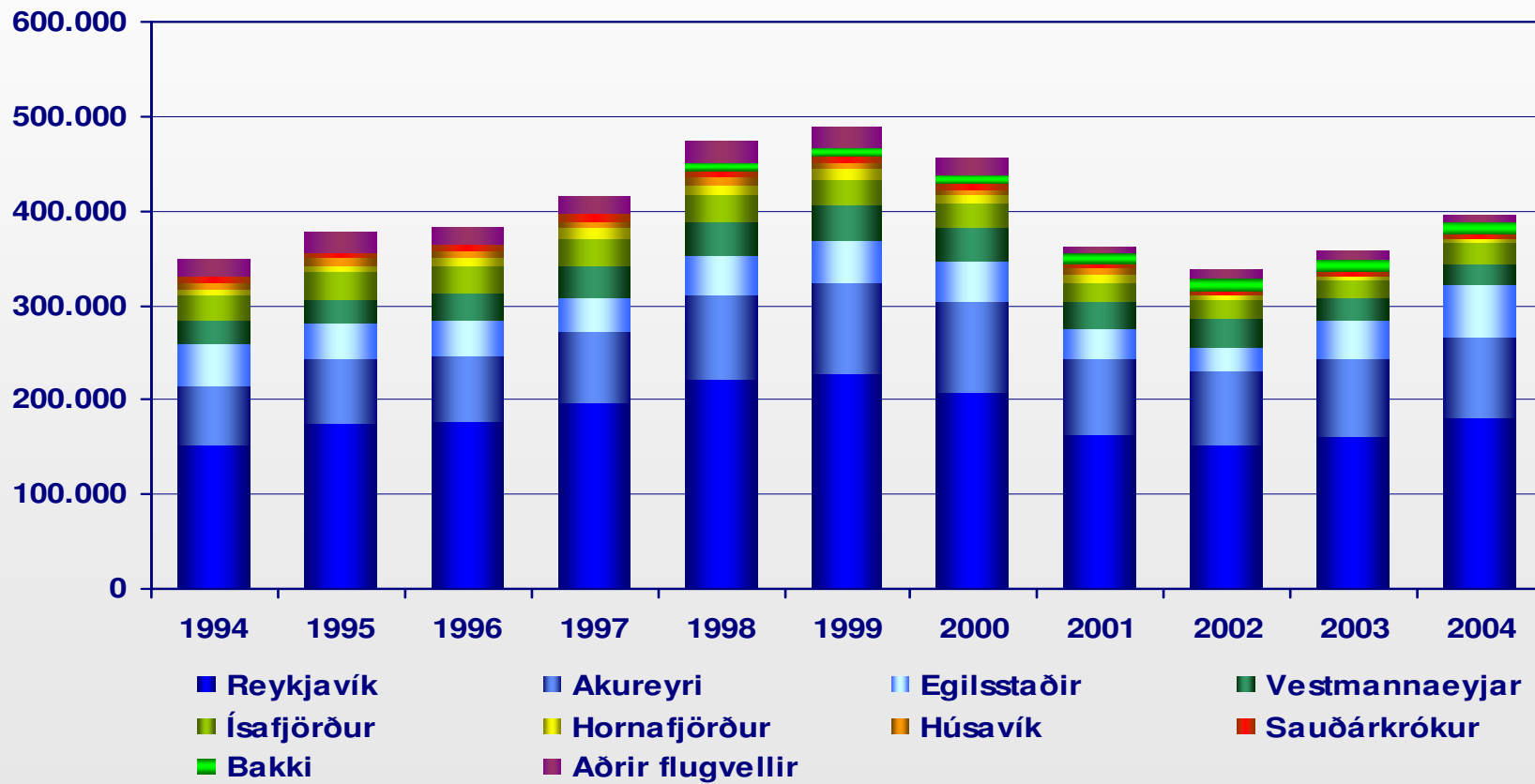
Innanlandsflug 1986



Innanlandsflug 2001



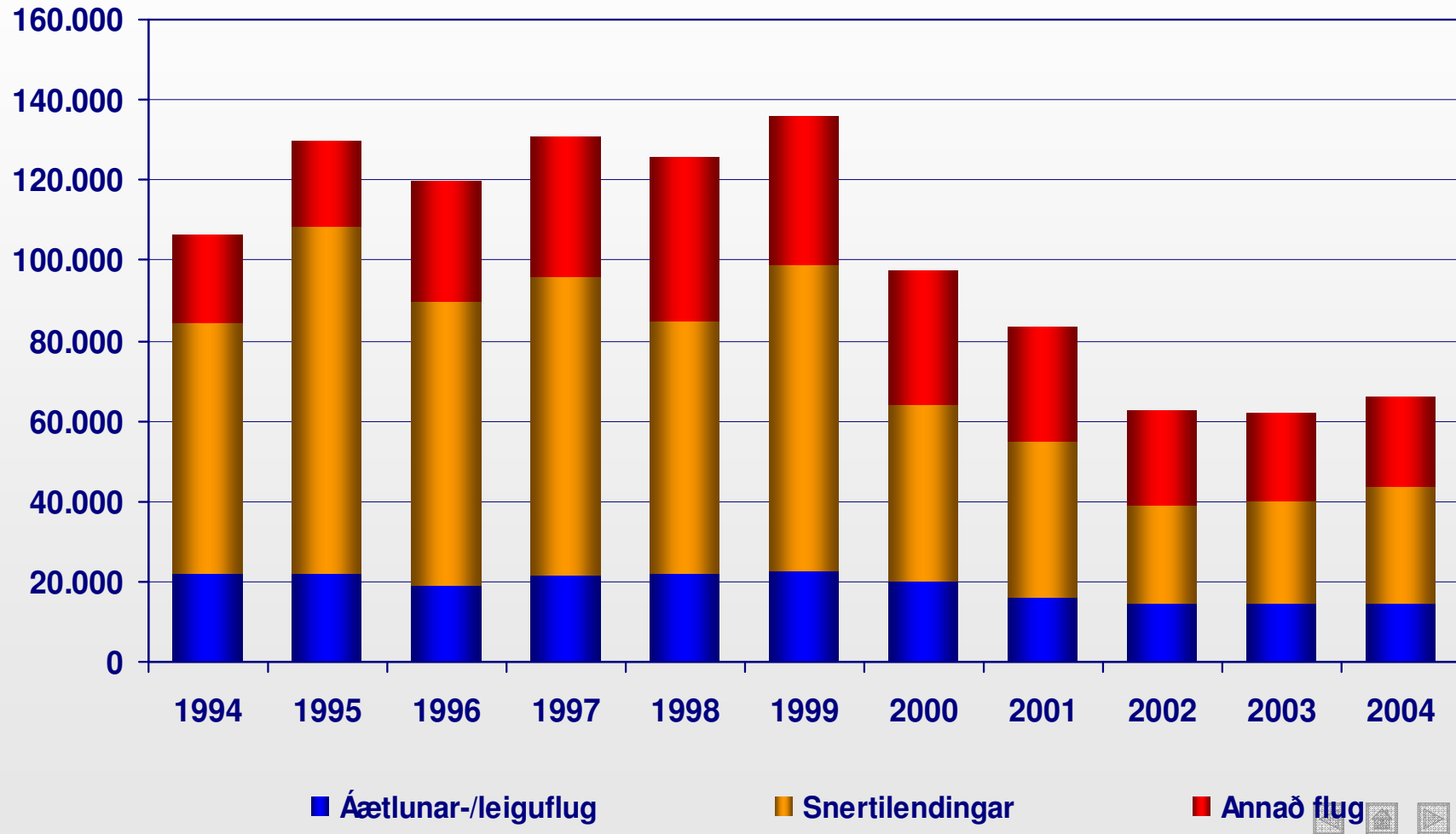
Heildarfjöldi farþega í innanlandsflugi





Flugmálastjórn Íslands
Icelandic Civil Aviation Administration

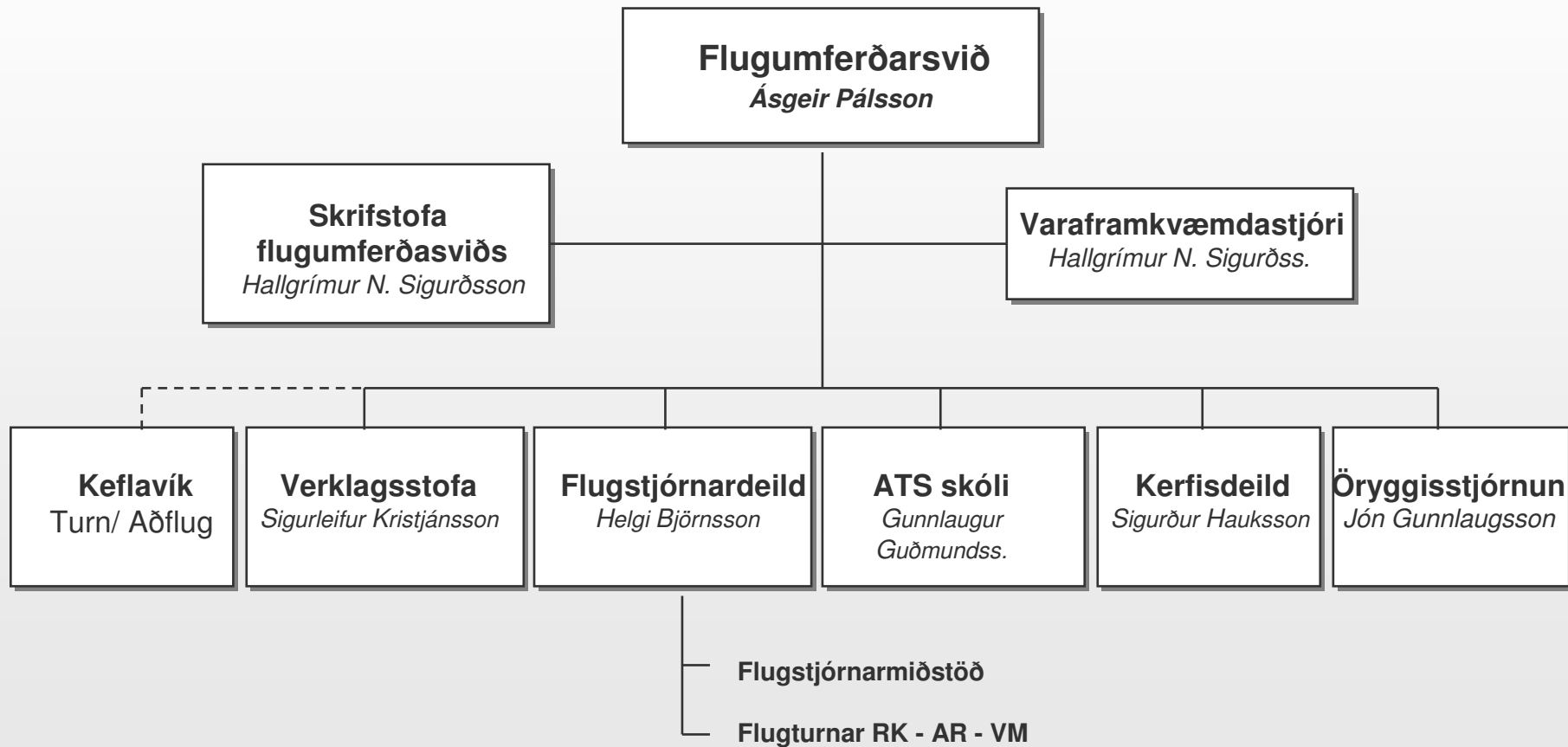
Flughreyfingar á Reykjavíkurflugvelli







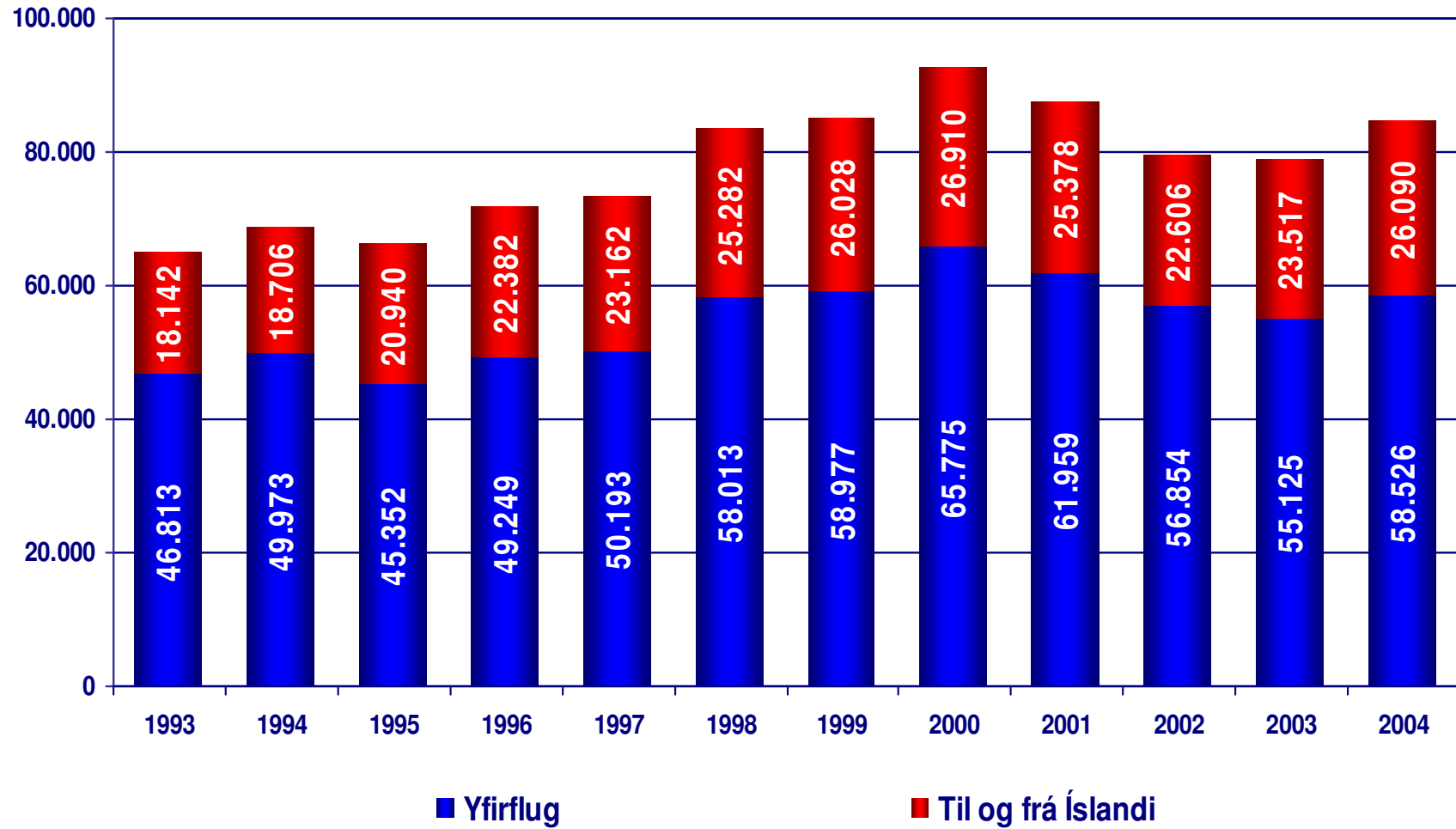
- » Stjórnun flugumferðar á úthafsstjórnunarsvæði Íslands
- » Stjórnun flugumferðar við flugvöllina í Reykjavík, á Akureyri og í Vestmannaeyjum
- » Fagleg ábyrgð á flugumferðarþjónustu á Keflavíkurflugvelli
 - **Aðflugstjórn**
 - **Flugturn**
- » Umsjón með flugradióþjónustu á öðrum áætlunarflugvöllum
- » Rekstur ATS skólans sem sér um menntun og þjálfun flugumferðarstjóra, fluggagnafræðinga og radiómanna
 - **Flugstjórnarmiðstöð**
 - **Flugturna í Reykjavík, Keflavík, Akureyri og Vestmanneyjum**
- » Kerfisdeild; rekstur hugbúnaðarkerfa flugstjórnarmiðstöðvarinnar





Flugmálastjórn Íslands
Icelandic Civil Aviation Administration

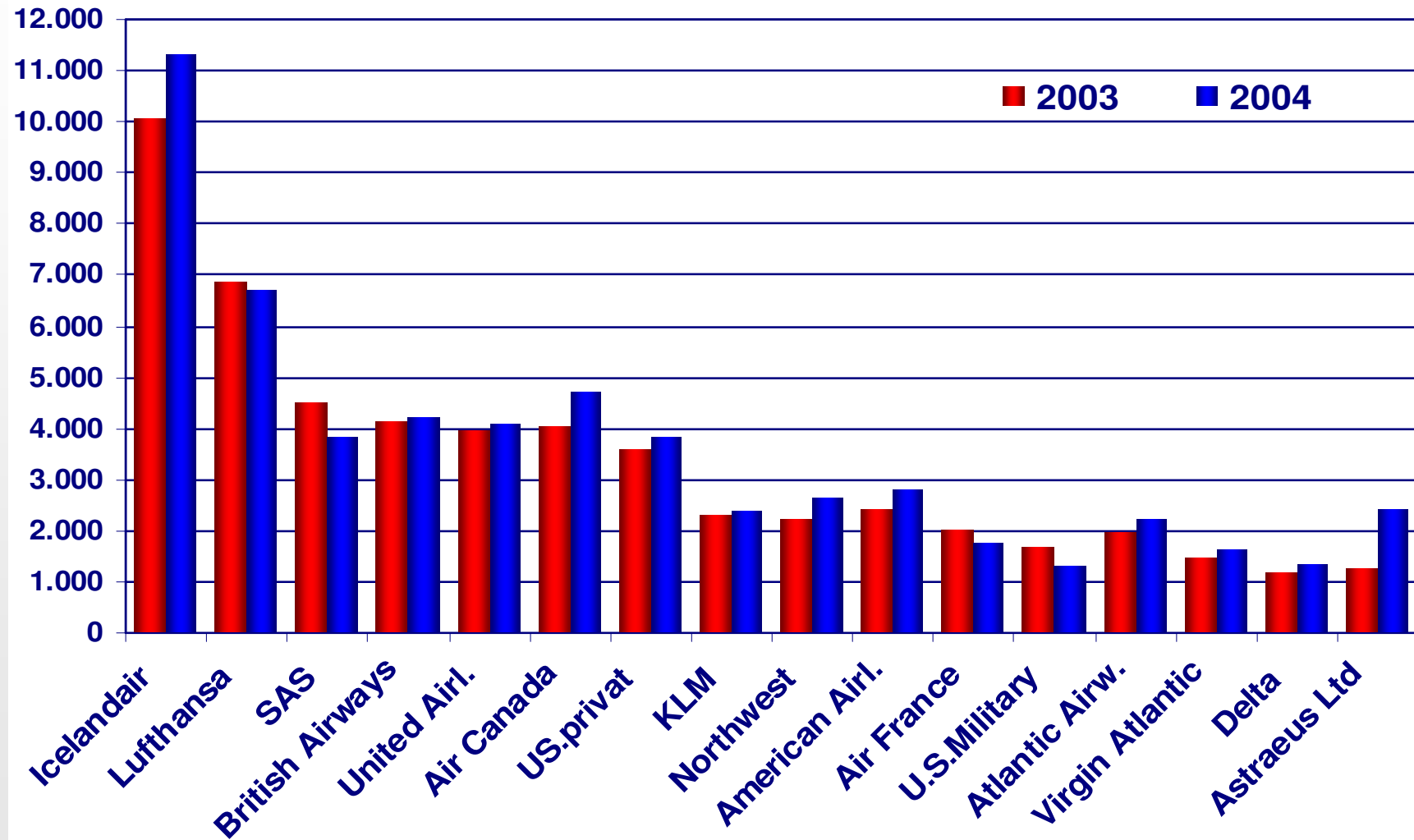
Umferð um íslenska flugstjórnarsvæðið





Flugmálastjórn Íslands
Icelandic Civil Aviation Administration

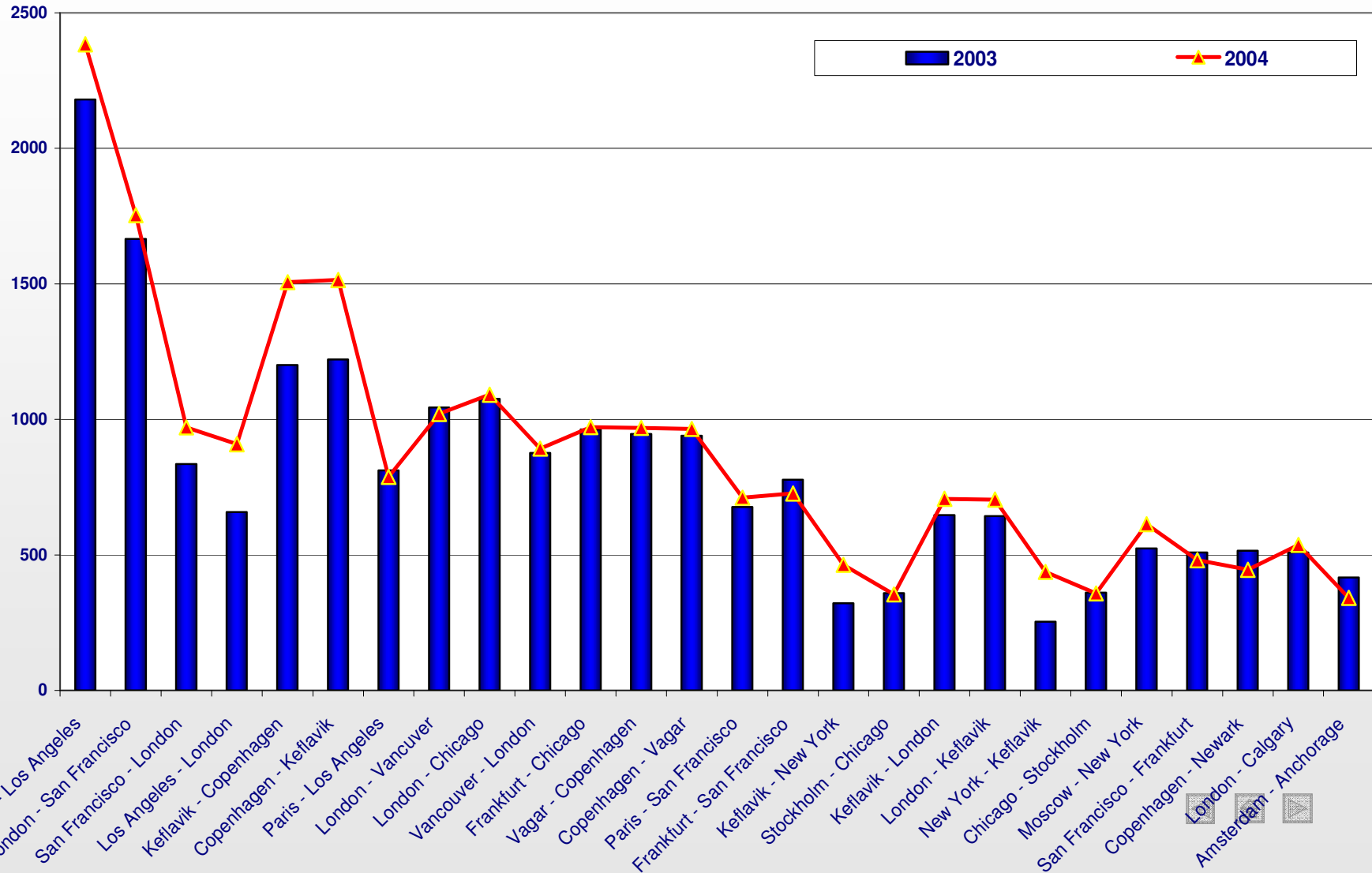
Flugfélög í íslenska flugstjórnarsvæðinu

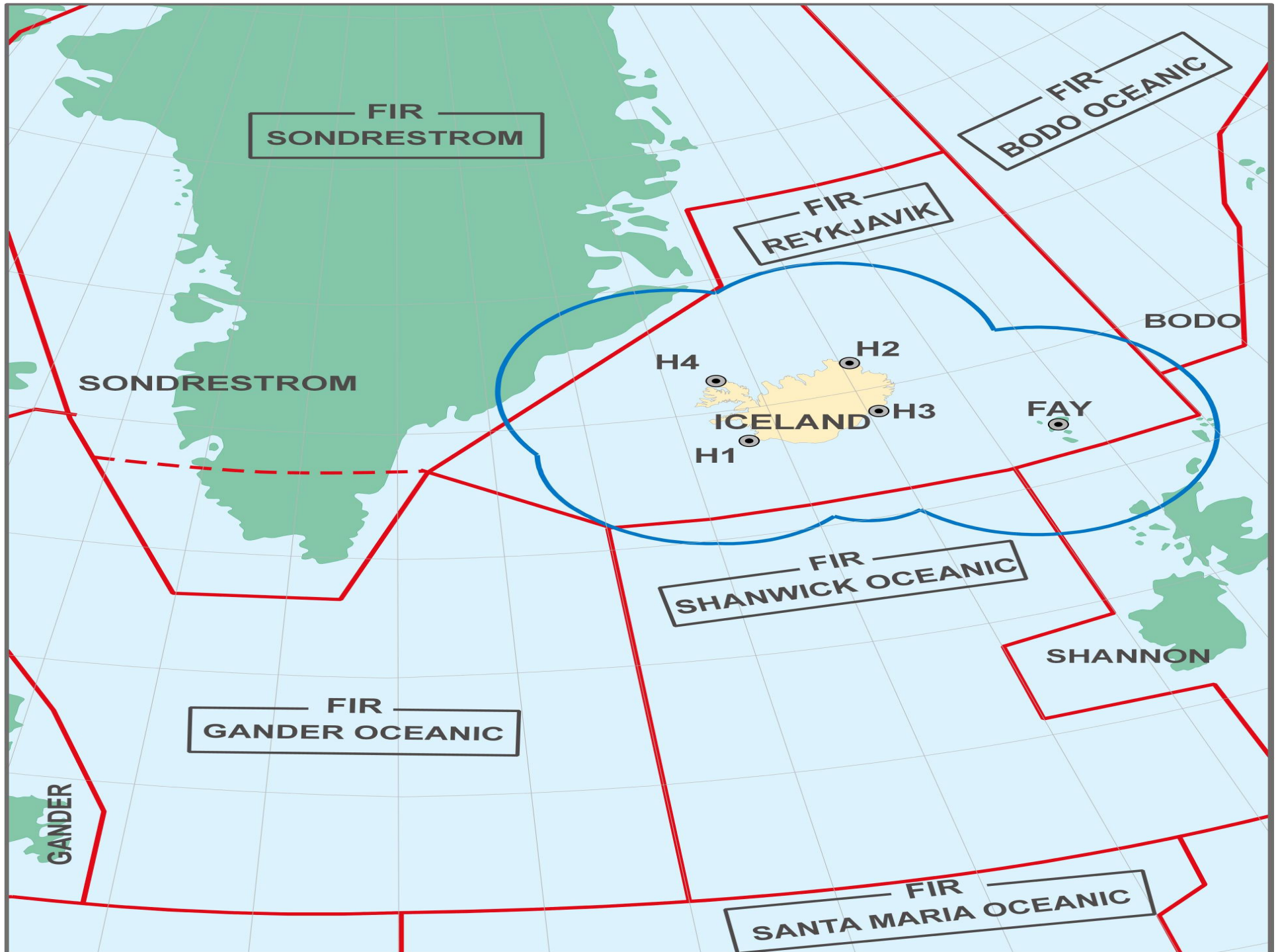




Flugmálastjórn Íslands
Icelandic Civil Aviation Administration

Helstu áfangastaðir







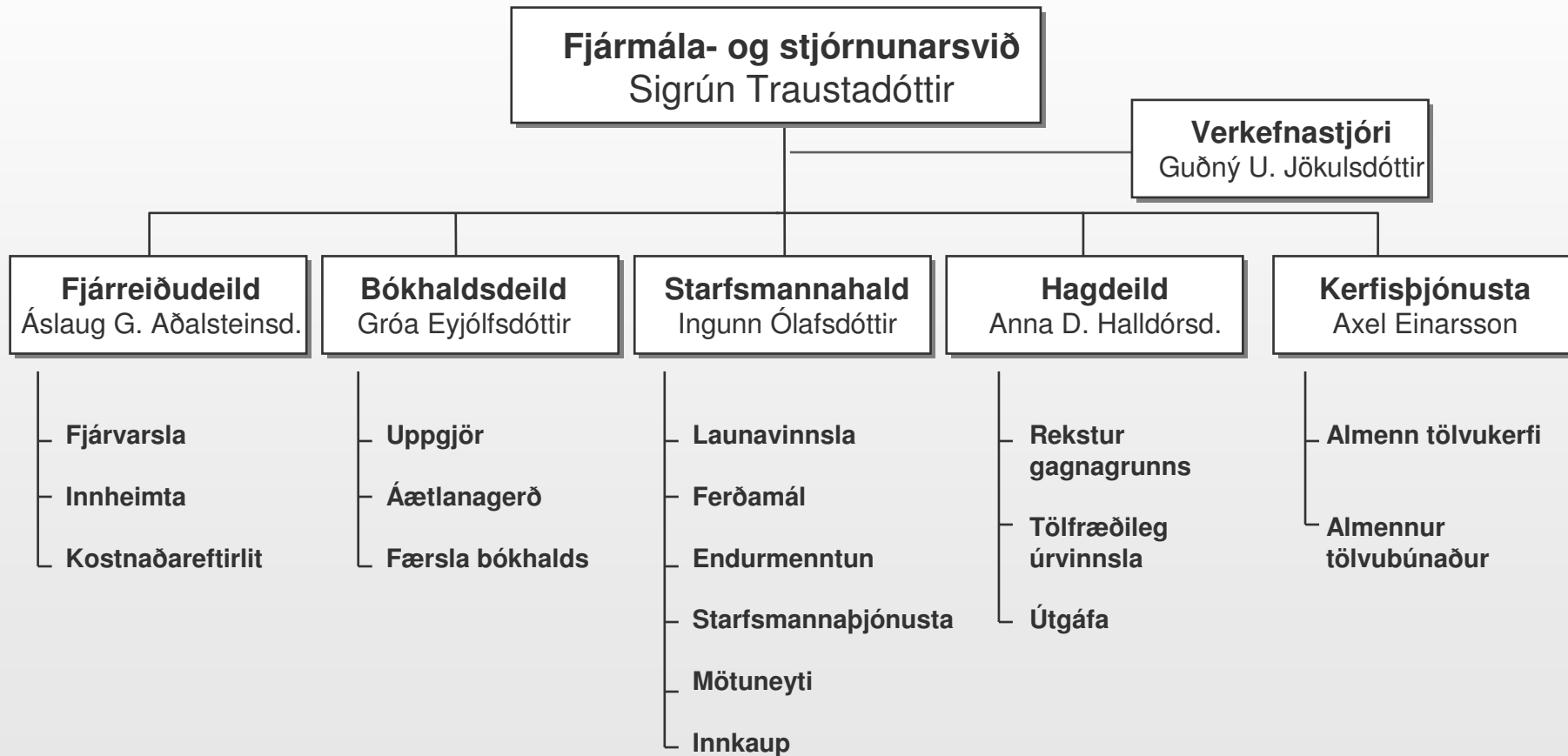


Nýja fluggagnakerfið



- » Fjárhagsleg umsýsla Flugmálastjórnar
- » Starfsmannahald
- » Bókhald
- » Hagdeild; tölulegar upplýsingar um starfsemi stofnunarinnar
- » Kerfisþjónusta; almenn tölvukerfi og tölvubúnaður
- » Rekstur sameiginlegrar þjónustu

Fjármála- og stjórnunarsvið



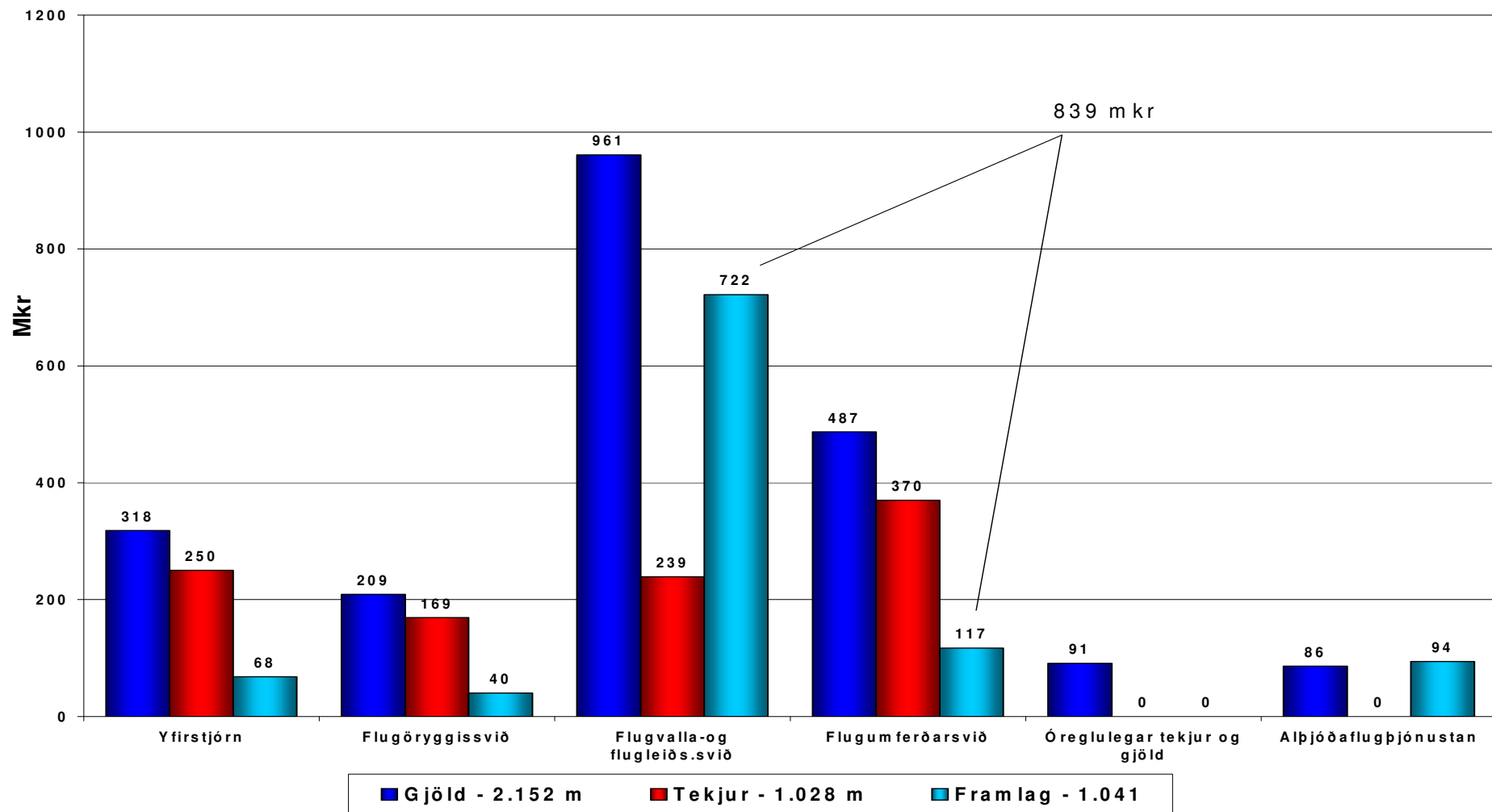
» Gjöld

- Rekstrarkostnaður FMS	2.152 mkr
- Rekstur Alþjóðaflugþjónustunnar	1.644 mkr
- <u>Stofnkostnaður</u>	<u>384 mkr</u>
Heildarvelta	4.180 mkr

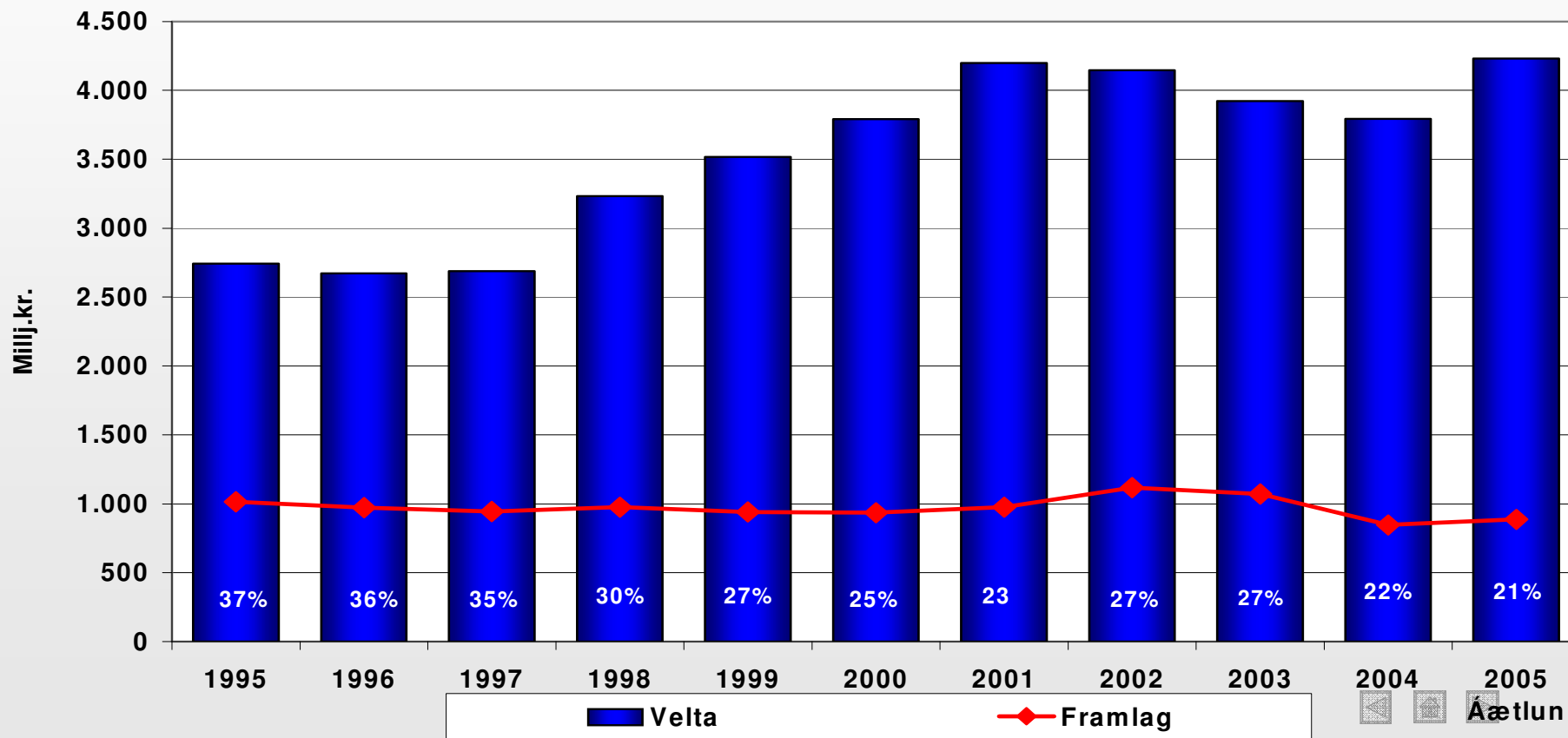
» Tekjur

- Beint framlag ríkisins	803 mkr
- Sér-, þjónustu- og ríkistekjur	3.377 mkr

Rekstur – skipt eftir sviðum (án alþjóðaflugþjónustunnar) Rauntölur 2004



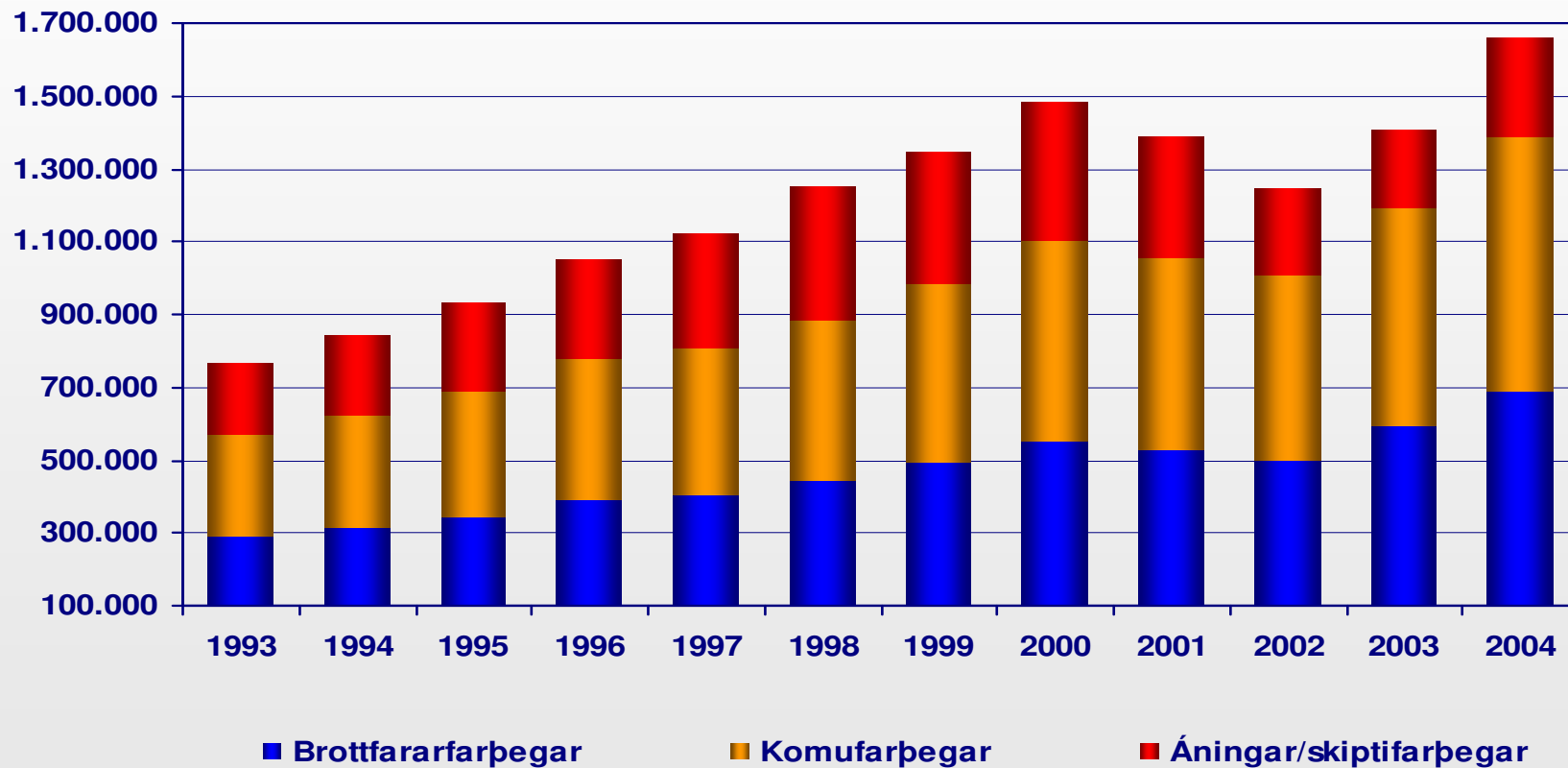
Velta Flugmálastjórnar og beint framlag á verðlagi júní 2005





Flugmálastjórn Íslands
Icelandic Civil Aviation Administration

Millilandafarþegar



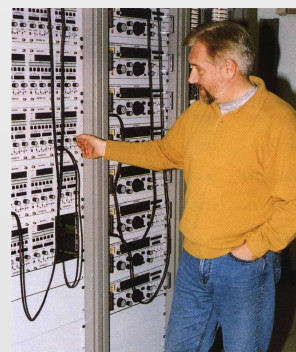
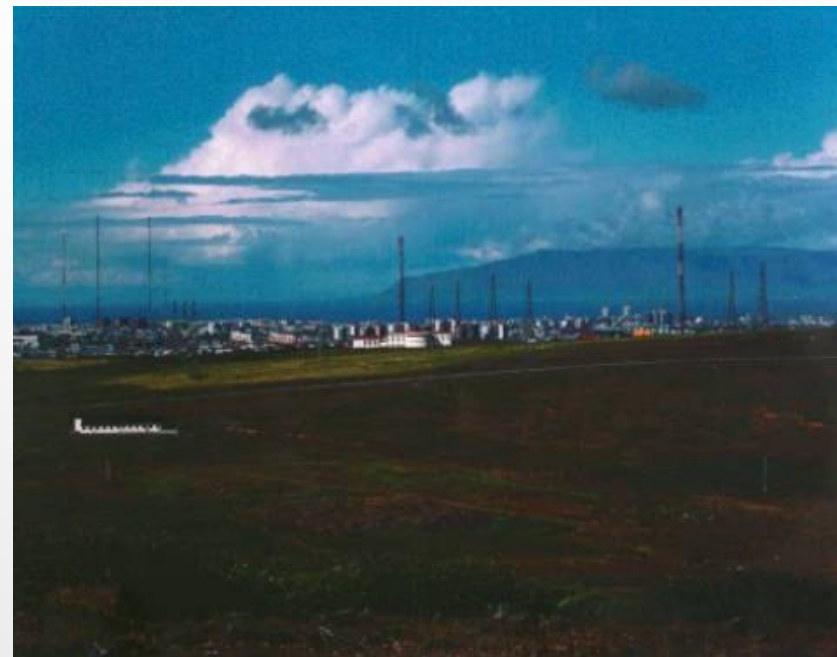
Fyrirtækjarekstur

- » Fyrirtækið var stofnað árið 1997
 - Starfsmenn um 30 talsins
- » Flugmálastjórn Íslands á 2/3 hlut í Flugkerfum hf. á móti Háskóla Íslands
- » Flugkerfi hennar og þróar hvers konar tölvukerfi fyrir flugleiðsögu og flugumferðarstjórn
 - Ratsjargagnakerfi
 - Fluggagnakerfi
 - Þjálfunarherma
 - Gagnafjarskiptakerfi
 - Turnhermir
- » Framkvæmdastjóri Flugkerfa er Brynjar Örn Arnarson

- » Flugfjarskipti ehf. voru stofnuð árinu 2004 þegar Flugmálastjórn keypti fjarskiptastöðina í Gufunesi.
- » Annast fjarskipti við flugvélar í íslenska flugstjórnarsvæðinu og sér um rekstur á búnaði flugfjarskipta af Landssímanum í Gufunesi
- » Samstarf við írsku flugmálastjórnina um fjarskipti við flugvélar yfir Norður – Atlantshafi.
 - Bally Girreen í Írlandi
 - Gufunes
- » Framkvæmdastjóri er Brandur St. Guðmundsson



Helstu stöðvar Flugfjarskipta



Pristina flugvöllur Kosovo

- » Tryggja að flugvöllurinn uppfylli kröfur Alþjóðaflugmála-
stofnunarinnar (ICAO) um alþjóðlega flugvelli
 - Stjórnvaldshlutverk
 - Fyrirmæli um starfsleyfi
 - Úttektir
- » Annast um nokkra rekstrarþætti
 - Flugumferðarstjórn
 - Stjórn slökkviliðsins
 - Gæða- og rekstrarkerfi flugvallarins
- » Þjálfun flugumferðarstjóra
 - Útgáfa skírteina fyrir flugumferðarstjóra
- » Ráðgjöf og umsjón vegna framkvæmda

- » Sex íslenskir starfsmenn eru á staðnum að jafnaði
- » Tuttugu til þrjátíu aðrir starfsmenn Flugmálastjórnar koma að verkefninu
- » Innlendir og erlendir verktakar
- » Samningur fyrir tímabilið 1. apríl 2004 til ársloka 2005 nemur 700 – 800 millj.kr.
- » Samningur fyrir 2006, sem nemur 400-500 millj.kr., er á lokastigi.



Hádegisverður á Pristina flugvelli



Eva og Ágústa við gömlu ratsjána







